

Hubert Saint-Eve

C Y C L O P E



le cycle du Cyclope

VENTILATOR 24



« CYCLOPE NAVIGATEUR DE CRATÈRES »
- 2016, gravure imprimée sur papier 50 X 35 cm.



1 -



2 -





3 -



4 -



5 -





6 -



7 -



8 -



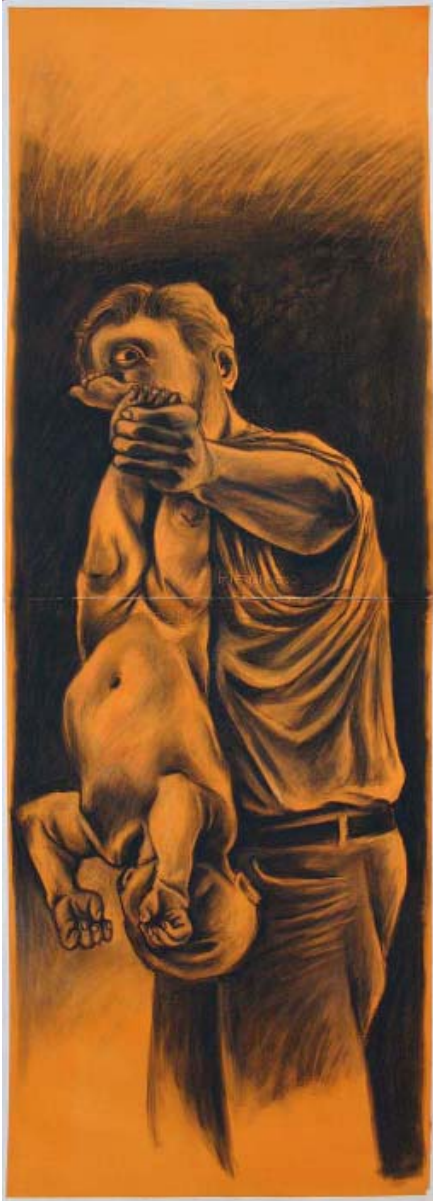
9 -



10 -



11 -



12 -



13 -



14 -



15 -



16 -



17 -





19 -



20 -



21 -

DÉTAILS DE L'ENSEMBLE DU CYCLE : «**CYCLOPE**»
(Au premier janvier 2016, ce travail est toujours en cours)

1 - «CYCLOPE IN-CONTINENT»

- 2015, fusain et pastel sur papier. 50 X 40 cm.

2 - «(RAYMOND) CYCLOPE AVEC COUVERCLE»

- 2015, Fusain et pastel sur papier. 100 X 70 cm.

3 - «(RAYMOND) ÉCHANGES DE REGARDS»

- 2015, Fusain et pastel sur 4 feuilles de papier. 140 X 100 cm.

4 - «(RAYMOND) CYCLOPE AU BARBECUE»

- 2015, Fusain et pastel sur papier. 100 X 70 cm.

5 - «(THOMAS) CYCLOPE TECHNICIEN DE SURFACE»

- 2015, Fusain et pastel sur papier. 100 X 70 cm.

6 - «(AUTO PORTRAIT) VALEUR TRAVAIL»

- 2015, Fusain et pastel sur 3 feuilles de papier. 150 X 140 cm.

7 - «(NICOLAS) CYCLOPE À L'ALAMBIC»

- 2015, Fusain et pastel sur papier. 100 X 70 cm.

8 - «LA VIEILLESSE DE POLYPHÈME»

- 2015, Fusain et pastel sur papier. 70 X 50 cm.

9 - «VANITÉ CYCLOPE AVEC ŒIL EN CONSERVE»

- 2015, Fusain et pastel sur papier. 70 X 50 cm.

10 - «CYCLOPE AU COCKTAIL MOLOTOV»

- 2015, Fusain et pastel sur papier. 70 X 50 cm.

11 - «CYCLOPORC AVEC ROGNONS EN CONSERVE»

- 2015, Fusain et pastel sur papier.

70 X 50 cm.

12 - «(AUTO PORTRAIT) KRONOS»

- 2015, Encre, fusain et pastel sur papier. 140 X 50 cm.

13 - «SOLOMÉ»

- 2015, Encre, fusain et pastel sur papier. 70 X 50 cm.

14 - «(NICOLAS, JÉRÉMIE) POURRITURE NOBLE»

- 2015, Fusain et pastel sur papier. 140 X 100 cm.

15 - «(AUTO PORTRAIT) MOSSOUL»

- 2015, Encre, fusain et pastel sur papier. 140 X 100 cm.

16 - «(JÉRÉMIE) LE FIL RETROUVÉ»

- 2015, Encre, papier de soie orange marouflé, fusain et pastel sur deux feuilles de papier. 140 X 100 cm.

17 - «LA LIGNE MOLOTOV»

- 2015, Encre, fusain et pastel sur papier. 140 X 50 cm.

18 - «(MANTEGNA) TIBERIUS & CAÏUS GRACCUS»

- 2015, Découpe, fusain et pastel sur papier. 200 X 70 cm.

19 - «(AUTO PORTRAIT) AU MARTEAU ÉPISTÉMOLOGIQUE »

- 2015, 2 dessins
- Fusain et pastel sur papier. 150 X 70 cm.
- Pastel sur papier 70 X 50 cm.

20 - «DIEU NE JOUE PAS AUX DÉS»

- 2015, Encre, fusain et pastel sur papier. 120 X 50 cm.

21 - «TROIS GRÂCES CYCLOPÉENNES»

- 2015, Fusain et pastel sur papier. 140 X 100 cm.

